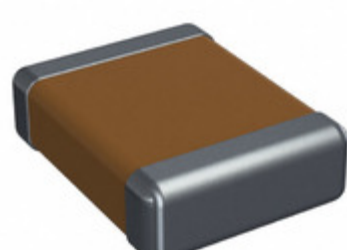


## 12102A102FAT2A



**Part Number:** 12102A102FAT2A

**Výrobce:** AVX Corporation

**Popis:** CAP CER 1000PF 200V NP0 1210

**Datový list:** [PDF Ceramic Chip Capacitor Catalog](#)  
[PDF C0G\(NP0\) Dielectric](#)  
[PDF Part Number Explanation](#)

**RoHS Status:** Bez olova / V souladu RoHS

**Ship From:** Hong Kong

**Shipment Way:** DHL/Fedex/TNT/UPS/EMS

Obrázky jsou pouze orientační.  
Podrobné informace o produktu naleznete v části Technické údaje produktu.  
**Koupit 12102A102FAT2A s důvěrou od Component-World.HK, 1 rok záruka**

[Request For Quotation](#)

### PARAMETR PRODUKTU

|   |   |                                       |  |
|---|---|---------------------------------------|--|
| <b>Part Number</b>                        | 12102A102FAT2A  | <b>Výrobce</b>                        | <a href="#">AVX Corporation</a>  |
| <b>Popis</b>                              | CAP CER 1000PF 200V NP0 1210                                  | <b>Stav volného vedení / RoHS</b>     | Bez olova / V souladu RoHS   |
| <b>Dostupné množství</b>                  | 97197 pcs   | <b>Datový list</b>                    | <a href="#">Ceramic Chip Capacitor Catalog</a><br><a href="#">C0G(NP0) Dielectric</a><br><a href="#">Part Number Explanation</a> |
| <b>Kategorie</b>                          | <a href="#">Kondenzátory</a>                                  | <b>Napětí - Jmenovitá</b>             | 200V   |
| <b>Tolerance</b>                          | ±1%   | <b>Tloušťka (Max)</b>                 | 0.037" (0.94mm)  |
| <b>teplotní koeficient</b>                | C0G, NP0  | <b>Velikost / Rozměry</b>             | 0.126" L x 0.098" W (3.20mm x 2.50mm)  |
| <b>Série</b>                              | -   | <b>hodnocení</b>                      | -  |
| <b>Obal</b>                               | Tape & Reel (TR)  | <b>Paket / krabice</b>                | 1210 (3225 Metric)   |
| <b>Provozní teplota</b>                   | -55°C ~ 125°C   | <b>Typ montáže</b>                    | Surface Mount, MLCC  |
| <b>Úroveň citlivosti na vlhkost (MSL)</b> | 1 (Unlimited)   | <b>Výrobní standardní doba výroby</b> | 28 Weeks   |
| <b>Lead Style</b>                         | -   | <b>Rozestup vývodů</b>                | -  |
| <b>Stav volného vedení / RoHS</b>         | Lead free / RoHS Compliant                                    | <b>Výška - Sedící (Max)</b>           | -  |
| <b>Funkce</b>                             | -   | <b>Poruchovost</b>                    | -  |
| <b>Detailní popis</b>                     | 1000pF ±1% 200V Ceramic Capacitor C0G, NP0 1210 (3225 Metric) | <b>kapacitní</b>                      | 1000pF   |
| <b>Aplikace</b>                           | General Purpose   |                                       |  |

Component-World.com je spolehlivý distributor elektronických součástek. Specializujeme se na všechny elektronické komponenty řady AVX Corporation. Máme 97197 kusy AVX Corporation 12102A102FAT2A na skladě dostupných. Vyžádejte si citát z distributora součástí elektroniky na Component-World.com, náš prodejní tým vás bude kontaktovat do 24 hodin.

RFQ Email: [info@Components-World.com](mailto:info@Components-World.com)

### SOUVISEJÍCÍ PRODUKTY

|  |  |   |                       |
|--|--|---|-----------------------|
|  | <b>Část#:</b> <a href="#">12102A122JAT2A</a><br><b>Popis:</b> CAP CER 1200PF 200V NP0 1210     | <b>Výrobci:</b> <a href="#">AVX Corporation</a>                                 | <a href="#">Dotaz</a> |
|  | <b>Část#:</b> <a href="#">1210230657</a><br><b>Popis:</b> CNT 183 PG9 NE H12 CURUS             | <b>Výrobci:</b> <a href="#">Affinity Medical Technologies - a Molex company</a> | <a href="#">Dotaz</a> |
|  | <b>Část#:</b> <a href="#">1210230658</a><br><b>Popis:</b> DIN 11MM 2P+GND PG9                  | <b>Výrobci:</b> <a href="#">Affinity Medical Technologies - a Molex company</a> | <a href="#">Dotaz</a> |
|  | <b>Část#:</b> <a href="#">1210230662</a><br><b>Popis:</b> C182 CONN W M20 PROFILED GASKET      | <b>Výrobci:</b> <a href="#">Affinity Medical Technologies - a Molex company</a> | <a href="#">Dotaz</a> |
|  | <b>Část#:</b> <a href="#">1210230612</a><br><b>Popis:</b> CONNECTOR 812 PG09 BLACK H12         | <b>Výrobci:</b> <a href="#">Affinity Medical Technologies - a Molex company</a> | <a href="#">Dotaz</a> |
|  | <b>Část#:</b> <a href="#">12102A151JAT2A</a><br><b>Popis:</b> CAP CER 150PF 200V NP0 1210      | <b>Výrobci:</b> <a href="#">AVX Corporation</a>                                 | <a href="#">Dotaz</a> |
|  | <b>Část#:</b> <a href="#">1210230645</a><br><b>Popis:</b> VST-A-FA M16X1.5 DP/N                | <b>Výrobci:</b> <a href="#">Affinity Medical Technologies - a Molex company</a> | <a href="#">Dotaz</a> |
|  | <b>Část#:</b> <a href="#">12102A152FAT2A</a><br><b>Popis:</b> CAP CER 1500PF 200V NP0 1210     | <b>Výrobci:</b> <a href="#">AVX Corporation</a>                                 | <a href="#">Dotaz</a> |
|  | <b>Část#:</b> <a href="#">1210230739</a><br><b>Popis:</b> CNT 183 PG11 NERO H12                | <b>Výrobci:</b> <a href="#">Affinity Medical Technologies - a Molex company</a> | <a href="#">Dotaz</a> |
|  | <b>Část#:</b> <a href="#">1210230674</a><br><b>Popis:</b> CONNECTOR 182 PG09 NE 2P+T H12       | <b>Výrobci:</b> <a href="#">Affinity Medical Technologies - a Molex company</a> | <a href="#">Dotaz</a> |
|  | <b>Část#:</b> <a href="#">12102A101KAT2A</a><br><b>Popis:</b> CAP CER 100PF 200V NP0 1210      | <b>Výrobci:</b> <a href="#">AVX Corporation</a>                                 | <a href="#">Dotaz</a> |
|  | <b>Část#:</b> <a href="#">12102A122FAT2A</a><br><b>Popis:</b> CAP CER 1200PF 200V NP0 1210     | <b>Výrobci:</b> <a href="#">AVX Corporation</a>                                 | <a href="#">Dotaz</a> |
|  | <b>Část#:</b> <a href="#">12102A102KAT2A</a><br><b>Popis:</b> CAP CER 1000PF 200V NP0 1210     | <b>Výrobci:</b> <a href="#">AVX Corporation</a>                                 | <a href="#">Dotaz</a> |
|  | <b>Část#:</b> <a href="#">1210230651</a><br><b>Popis:</b> DIN 9.4MM ATTACH                     | <b>Výrobci:</b> <a href="#">Affinity Medical Technologies - a Molex company</a> | <a href="#">Dotaz</a> |
|  | <b>Část#:</b> <a href="#">12102A102JAT4A</a><br><b>Popis:</b> CAP CER 1000PF 200V C0G/NP0 1210 | <b>Výrobci:</b> <a href="#">AVX Corporation</a>                                 | <a href="#">Dotaz</a> |
|  | <b>Část#:</b> <a href="#">12102A101JAT2A</a><br><b>Popis:</b> CAP CER 100PF 200V NP0 1210      | <b>Výrobci:</b> <a href="#">AVX Corporation</a>                                 | <a href="#">Dotaz</a> |
|  | <b>Část#:</b> <a href="#">12102A122KAT2A</a><br><b>Popis:</b> CAP CER 1200PF 200V NP0 1210     | <b>Výrobci:</b> <a href="#">AVX Corporation</a>                                 | <a href="#">Dotaz</a> |
|  | <b>Část#:</b> <a href="#">12102A102JAT2A</a><br><b>Popis:</b> CAP CER 1000PF 200V NP0 1210     | <b>Výrobci:</b> <a href="#">AVX Corporation</a>                                 | <a href="#">Dotaz</a> |
|  | <b>Část#:</b> <a href="#">12102A102JAT2A</a><br><b>Popis:</b> CAP CER 1000PF 200V C0G/NP0 1210 | <b>Výrobci:</b> <a href="#">AVX Corporation</a>                                 | <a href="#">Dotaz</a> |
|  | <b>Část#:</b> <a href="#">12102A152JAT2A</a><br><b>Popis:</b> CAP CER 1500PF 200V C0G/NP0 1210 | <b>Výrobci:</b> <a href="#">AVX Corporation</a>                                 | <a href="#">Dotaz</a> |

### Související klíčová slova pro 12102A102FAT2A

|                                    |                                       |                          |                        |
|------------------------------------|---------------------------------------|--------------------------|------------------------|
| AVX Corporation 12102A102FAT2A.    | 12102A102FAT2A distributor            | 12102A102FAT2A dodavatel | 12102A102FAT2A Cena    |
| 12102A102FAT2A Stáhnout datasheet. | 12102A102FAT2A Datasheet.             | 12102A102FAT2A Stock.    | koupit 12102A102FAT2A. |
| AVX Corporation 12102A102FAT2A.    | AVX Corporation [MIL] 12102A102FAT2A. |                          |                        |